



การติดตั้งใช้งาน

OneDrive



บนคอมพิวเตอร์



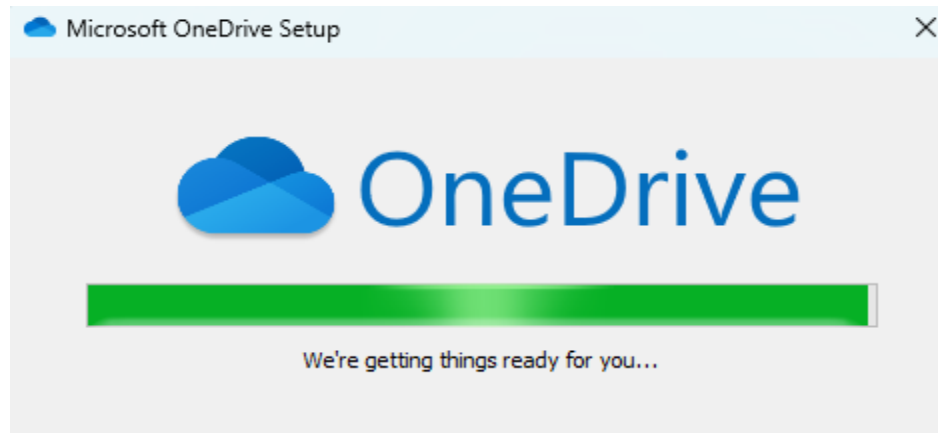
การติดตั้งใช้งาน OneDrive

OneDrive เป็นบริการเก็บข้อมูลบนคลาวด์ของ Microsoft ที่ช่วยให้สามารถจัดเก็บ แชร์ และซิงค์ไฟล์ต่างๆ ระหว่างอุปกรณ์หลายเครื่องได้อย่างง่ายดาย ในคู่มือนี้เป็นการติดตั้งจำลอง OneDrive มาไว้บนเครื่องคอมพิวเตอร์ สะดวกต่อการจัดเก็บไฟล์แบบ Real-time ช่วยสำรองข้อมูลต่าง ๆ พร้อมทั้งการเข้าถึง การเรียกเข้าใช้งานไฟล์ที่อยู่ บน OneDrive ได้ตลอดเวลา และสามารถเข้าถึงได้บนหน้า Web Browser ได้ตามปกติ

การดาวน์โหลดและติดตั้ง OneDrive

1. เปิดเว็บเบราว์เซอร์และไปที่ลิงก์ดาวน์โหลด OneDrive **คลิกที่ "Download"** เพื่อเริ่มการดาวน์โหลด www.microsoft.com/en-us/microsoft-365/onedrive/download

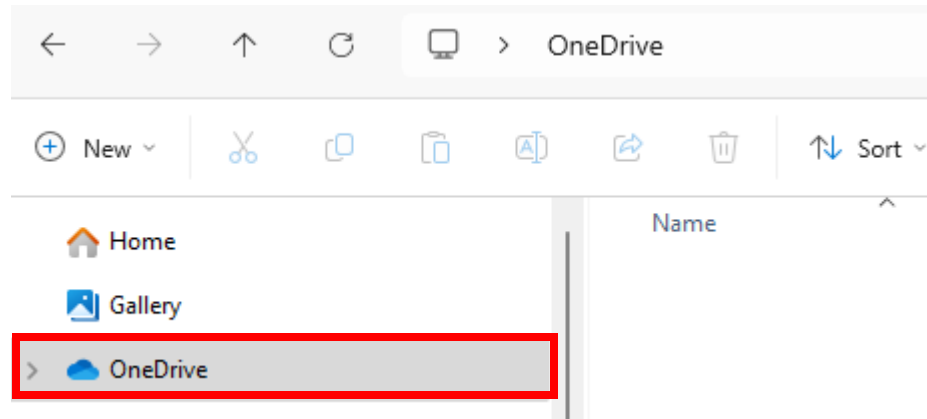
2. **ดับเบิลคลิกที่** ไฟล์ OneDriveSetup.exe รอจนกว่าระบบจะทำการติดตั้งเสร็จ





การตั้งค่า OneDrive ครั้งแรก

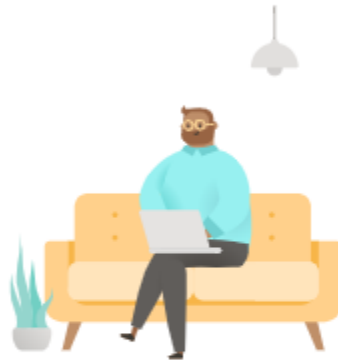
1. หลังจากติดตั้งเสร็จ OneDrive จะเปิดขึ้นมาโดยอัตโนมัติข้ามไปที่ขั้นตอนที่ 2 (หากไม่เปิดขึ้นมาโดยอัตโนมัติ สามารถเปิดผ่าน File Explorer ในเครื่องโดยคลิกที่ Icon OneDrive ดังภาพด้านล่าง)



2. ใส่ที่อยู่อีเมล Microsoft Account และคลิก "Sign in"

Set up OneDrive

Put your files in OneDrive to get them from any device.



Email address

thanasak@365.nmu.ac.th

Create account

Sign in



3. ใส่รหัสผ่านและคลิก “ลงชื่อเข้าใช้”



thanasak@365.nmu.ac.th

ใส่รหัสผ่าน

รหัสผ่าน

ลืมรหัสผ่านของฉัน

ลงชื่อเข้าใช้ด้วยบัญชีอื่น

ลงชื่อเข้าใช้

การเลือกโฟลเดอร์ที่ต้องการซิงค์

1. เลือกโฟลเดอร์ที่ต้องการเก็บ OneDrive เพื่อสะดวกในการเปิด (ในคู่มือนี้จะแนะนำให้เลือกค่าเริ่มต้นที่ระบบเลือกให้แล้ว) และ **คลิก “Next”** (หากต้องการเปลี่ยนโฟลเดอร์ให้คลิกที่ “Change location”)

Your OneDrive folder is here

C:\Users\IMD-039\OneDrive - มหาวิทยาลัยนวมินทราธิราช

Change location **คลิกหากต้องการเปลี่ยนโฟลเดอร์**

Next

2. เลือกโฟลเดอร์ที่ต้องการซิงค์กับ OneDrive คลิก "Strat Backup" เพื่อดำเนินการต่อ (ในคู่มือนี้จะไม่ทำการสำรองข้อมูลโฟลเดอร์อื่น ๆ จึงเลือกคลิกที่ “I'll do it later”)

	Documents	29.3 GB	Ready to back up	<input checked="" type="checkbox"/>
	Pictures	3 MB	Ready to back up	<input checked="" type="checkbox"/>
	Desktop	3 KB	Ready to back up	<input checked="" type="checkbox"/>

I'll do it later Start backup

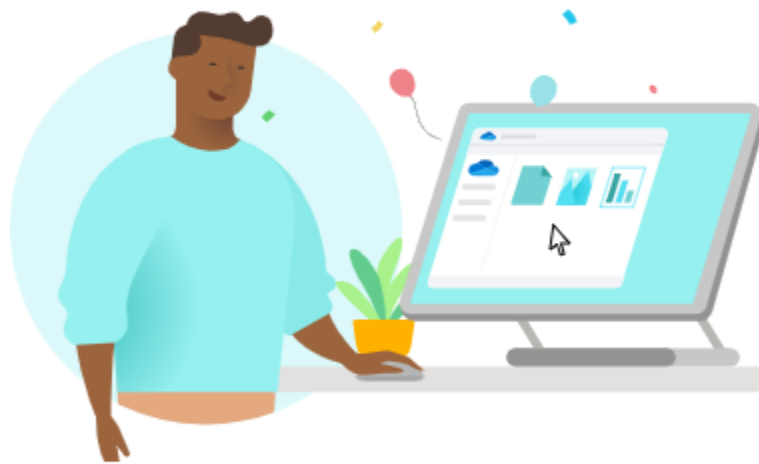


การใช้งาน OneDrive เบื้องต้น

1. ระบบจะแนะนำ OneDrive เบื้องต้น หากต้องการเพิ่มรายการ ให้ลากหรือย้ายโฟลเดอร์เหล่านั้นลงในโฟลเดอร์ OneDrive **คลิกที่ “Next”**

Get to know your OneDrive

To add items, drag or move them into the OneDrive folder.



Next

2. ระบบจะแนะนำ OneDrive เบื้องต้น หากต้องการให้ผู้อื่นดูหรือแก้ไขไฟล์ของคุณ คุณสามารถแชร์ได้ และคุณยังสามารถทำงานกับโฟลเดอร์ที่แชร์กับคุณได้อีกด้วย **คลิกที่ “Next”**

Share files and folders

To let other people view or edit your files, you can share them. You can also work on folders shared with you.

Back

Next



3. ระบบจะแนะนำ OneDrive เบื้องต้น การแสดงสถานะของไฟล์ **คลิกที่ “Next”**

Online-only (ออนไลน์เท่านั้น) ไฟล์เหล่านี้จะไม่กินพื้นที่บนอุปกรณ์และไฟล์จะดาวน์โหลดเมื่อใช้งาน

On this device (บนอุปกรณ์นี้) เมื่อคุณเปิดไฟล์ จะดาวน์โหลดมาที่อุปกรณ์ของเพื่อให้สามารถแก้ไขได้แม้ขณะออฟไลน์

Always available (พร้อมใช้งานเสมอ) คลิกขวาที่ไฟล์เพื่อทำให้ไฟล์พร้อมใช้งานแบบออฟไลน์

All your files, ready and on-demand

With Files On Demand, you can browse everything in your OneDrive without taking up space on your device.



Online-only

These files don't take up space on this device, and they download as you use them.

Back



On this device

When you open a file, it downloads to your device so you can edit it while you're offline.



Always available

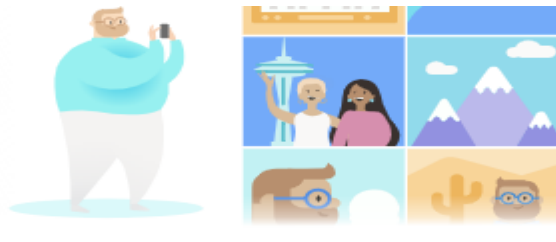
Right-click a file to make it available offline.

Next

4. ระบบจะแนะนำ OneDrive เบื้องต้น เมื่อต้องการใช้งาน OneDrive ขณะเดินทางสามารถใช้งานบนมือถือและแท็บเล็ต สามารถใช้ได้ทั้งระบบ iOS และ Android หากยังไม่ต้องการใช้งานผ่านมือถือและแท็บเล็ต **คลิกที่ “Later”**

Get the mobile app

To work on your files on the go, use OneDrive on your phone or tablet. Available for iOS and Android.



Back

Get the mobile app

Later



5. ระบบจะแสดง OneDrive พร้อมแล้ว คลิกที่ (Open my OneDrive folder) เพื่อใช้งานในครั้งแรก

Your OneDrive is ready for you



Back

Open my OneDrive folder

การใช้งาน OneDrive ในเครื่องคอมพิวเตอร์

การใช้งานในครั้งต่อไป สามารถเปิดโฟลเดอร์ OneDrive ใน File Explorer ลากและวางไฟล์หรือโฟลเดอร์ที่ต้องการอัปโหลดลงในโฟลเดอร์ OneDrive ได้เลย

อย่าลืมทำการอัปเดต OneDrive เป็นประจำและรักษาความปลอดภัยของบัญชี Microsoft ของคุณเพื่อป้องกันการเข้าถึงโดยไม่ได้รับอนุญาต

ปัญหาที่พบบ่อยและการแก้ไข

OneDrive ไม่ซิงค์ไฟล์ โปรดตรวจสอบการเชื่อมต่ออินเทอร์เน็ต และตรวจสอบว่ามีพื้นที่เพียงพอบนคอมพิวเตอร์และบัญชี OneDrive